

■ アプローチ工事

八尾市 A邸 築1年

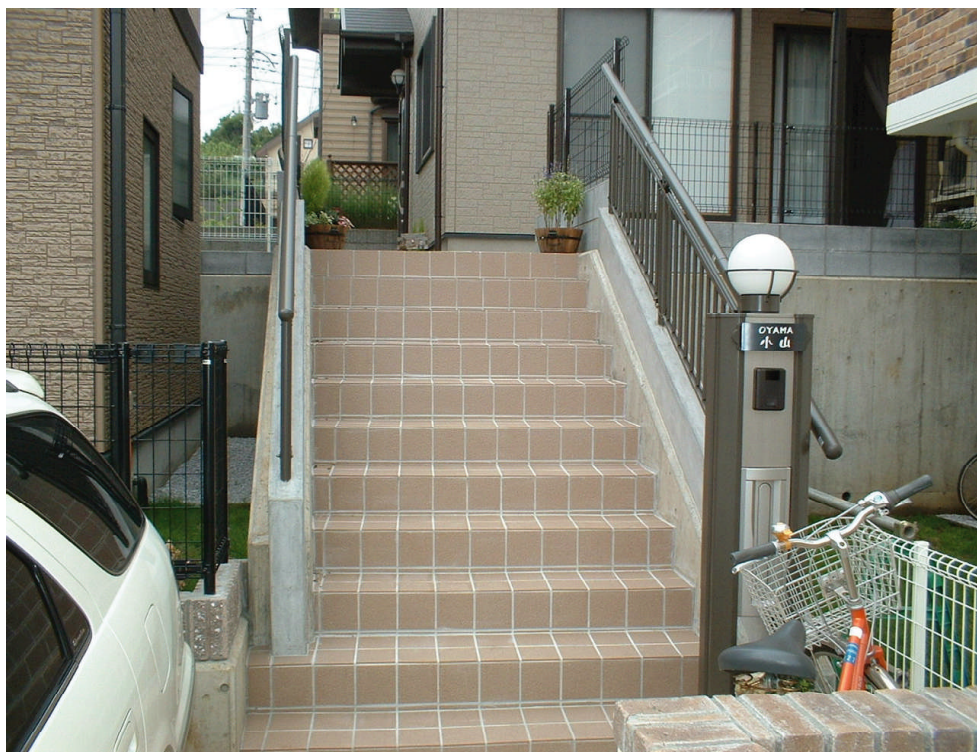


Before

施工前

＜お客様の一言＞

新築を購入したんですが、どうしてもコンクリートの階段が気に入らず、子供もいるので足元がすべり易かったのを、すべりにくいタイル貼りにしたかったんです。今まで殺風景だったのが、タイルを貼って明るくなりました。又、子供も安心して登れる階段になって本当に良かったです。



After

施工後

＜担当者の一言＞

お客様の要望通りでき上がったことと、何よりお客様が喜んで頂けたのがうれしかったです。

リフォームデータ

価格：32万円

工期：2日間

仕様：INAX 床タイル

施工手順
1. タイル下地
2. タイル貼り